

**120 l.**  
**240 l.**  
VOLUMEN

**120: 48 kg**  
**240: 96 kg**  
NENNLAST

**120: 200 mm**  
**240: 200 / 250 mm**  
RÄDER  
DURCHMESSER



### TECHNISCHE KENNWERTE

Körper und Deckel werden im Spritzgussverfahren aus massegefärbtem Polyäthylen mit hoher Dichte hergestellt, das UV-stabilisiert ist.

Das Polyäthylen hoher Dichte verleiht dem Produkt eine große Widerstandsfähigkeit gegenüber Witterungseinflüssen und eine hohe Stabilität bei Temperaturänderungen.

Zur Herstellung werden recycelbare und die umweltfreundliche Materialien eingesetzt.

Die verwendeten Farbpigmente enthalten keine Schwermetalle.

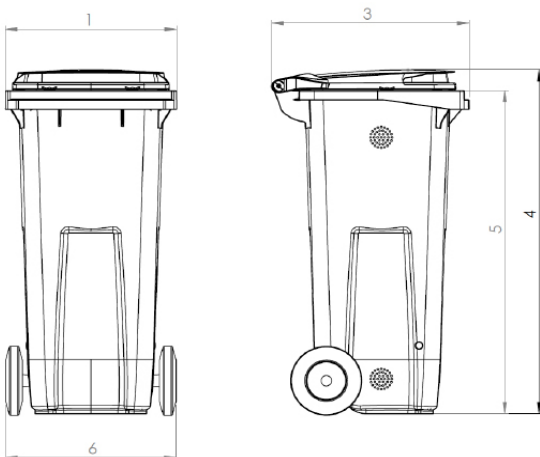
Siebdruck oder Thermodruck, maximale Abmessungen 260 x 250 mm.

Individuelle Kennzeichnung des Deckels mit integriertem Aufkleber, maximale Abmessungen 55 x 342 mm, (240H); 40 x 275 mm (120H).

Obere und untere Lüftungsgitter sowie Innenboden aus Polyethylen.

VOLUMEN	1	3	4	5	6
C120H	480 mm	555 mm	596 mm	937 mm	478 mm
C240H	580 mm	735 mm	1070 mm	1000 mm	570 mm

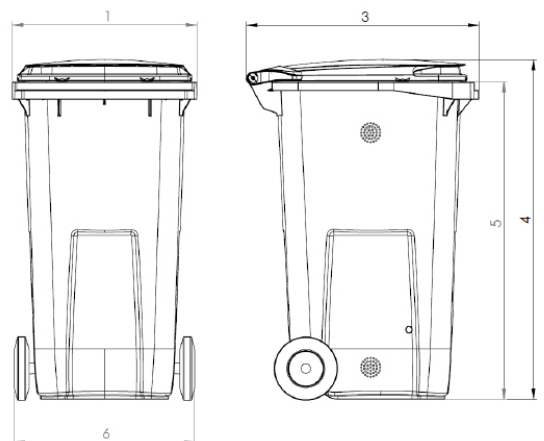
### 120H



Diese Abmessungen unterliegen den in der Norm EN 840:2013 festgelegten Toleranzen

J546081E / 8-4-15 / Rev. 0.0

### 240H



Diese Abmessungen unterliegen den in der Norm EN 840:2013 festgelegten Toleranzen

J550881F / 1-9-15 / Rev. 0.0



VIELSEITIGKEIT



ERGONOMIE



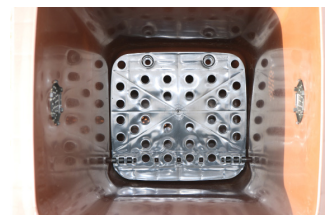
FUNKTIONALITÄT



OBERE  
LÜFTUNGSGITTER



UNTERE  
LÜFTUNGSGITTER



INNENBODEN  
AUS POLYETHYLEN



INDIVIDUELLE  
KENNZEICHNUNG



BIOTONNE 120H



BIOTONNE 240H

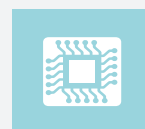
## AUSRÜSTUNGEN

Aufnahme für die Ausrüstung mit elektronischen Chips.

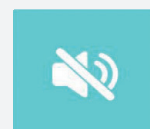
In den Körper integrierter Griff für eine einfache Benutzung.

Möglichkeit der Ausstattung mit unterschiedlichem Zubehör für die Lösung aller Anforderungen:

- Schloss
- Seitengriff
- Reflexstreifen



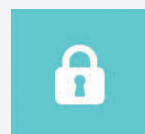
Elektronischer  
Chip



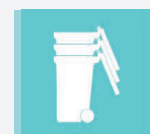
Geräuschdämpfung



Kompost für  
Haushalt und Garten



Schloss



Einfach zu stapeln



witterungsbeständig

## ZERTIFIKATE

